

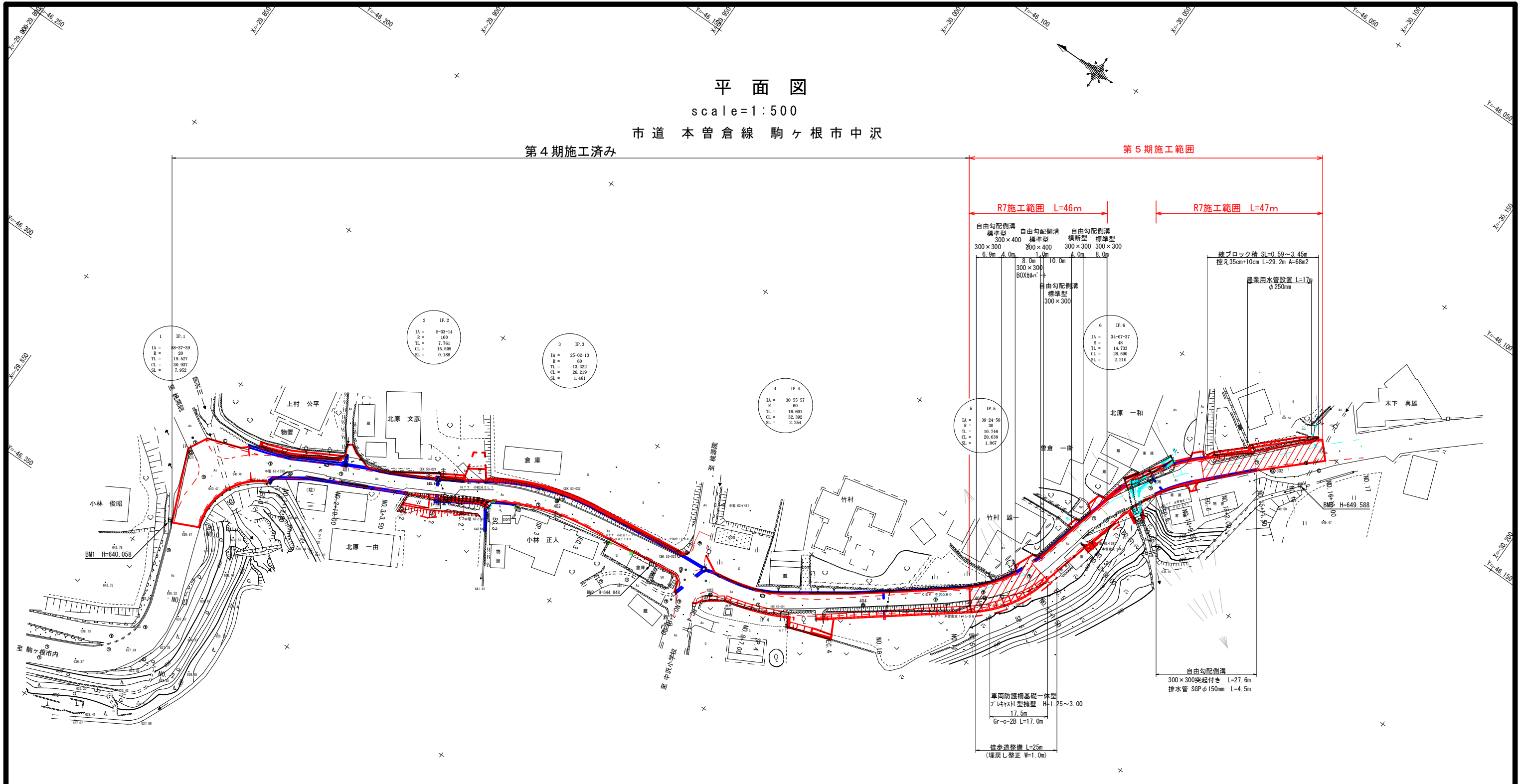
平面図

scale=1:500

市道 本曾倉線 駒ヶ根市中沢

第4期施工済み

第5期施工範囲



山		谷		表		裏	
IP	IP間距離	IA	R	TL	SL	CL	IP間距離
IP.1	153-44-23	88-37-39	20.000	19.527	7.952	30.937	61.089
IP.2	148-11-09	5-33-14	100.000	7.761	0.188	15.509	29925.870
IP.3	172-13-23	25-02-13	60.000	13.322	1.461	26.219	29900.161
IP.4	142-17-25	30-55-57	60.000	16.601	2.254	32.392	29958.150
IP.5	105-22-27	39-24-38	30.000	10.746	1.867	20.638	29983.918
IP.6	137-00-04	34-07-37	48.000	14.733	2.210	28.590	29996.664
BP							29997.942

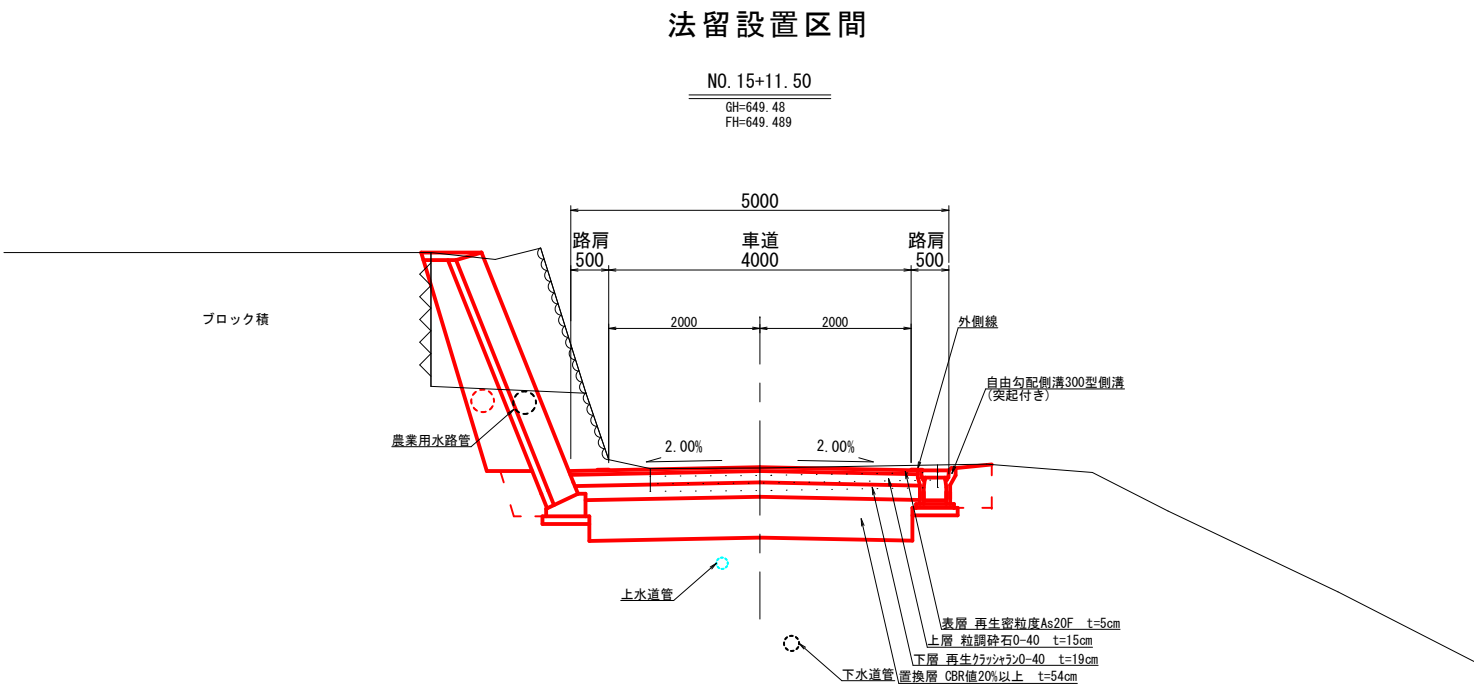
点 名	X座標	Y座標
NO.1	-29916.795	-46357.539
NO.0	-29908.378	-46339.397
BC.1	-29908.379	-46339.397
SP.1	-29907.660	-46324.329
NO.1	-29909.636	-46320.262
EC.1	-29917.672	-46313.044
NO.1+17.00	-29923.109	-46310.361
NO.2	-29925.800	-46309.034
NO.2+10.00	-29934.768	-46304.610
NO.3	-29943.735	-46300.185
NO.3+2.00	-29945.529	-46298.300
NO.3+3.50	-29946.874	-46298.636
BC.2	-29951.190	-46296.508
NO.3+11.00	-29953.591	-46295.298
SP.2	-29958.059	-46292.910
NO.4	-29961.473	-46290.959
EC.2	-29964.745	-46288.983
NO.5	-29972.114	-46284.411
NO.6	-29978.723	-46280.863
SP.3	-29983.918	-46278.767
NO.7	-29996.664	-46275.816
NO.8	-29997.942	-46273.664
NO.9	-30017.802	-46273.304
NO.7+5.00	-30022.767	-46272.714
NO.7+10.00	-30027.732	-46272.124

中心線座標一覧表		
点 名	X座標	Y座標
BC.4	-30032.005	-46271.616
NO.8	-30037.622	-46270.676
NO.8+7.00	-30044.362	-46268.799
SP.4	-30047.637	-46267.570
NO.9	-30056.110	-46263.293
EC.4	-30061.624	-46259.503
NO.10	-30072.151	-46251.364
NO.10+10.00	-30080.062	-46245.248
NO.11	-30087.973	-46239.131
BC.5	-30091.689	-46236.257
NO.11+14.00	-30098.056	-46229.526
SP.5	-30098.618	-46228.679
NO.12	-30100.942	-46224.276
EC.5	-30102.585	-46219.208
NO.12+18.00	-30105.407	-46206.862
NO.13	-30105.852	-46204.913
BC.6	-30107.815	-46196.326
NO.13+15.00	-30109.580	-46190.395
NO.14	-30111.553	-46185.803
SP.6	-30113.013	-46183.066
NO.14+9.50	-30116.566	-46177.752
EC.6	-30121.873	-46171.915
NO.15	-30123.776	-46170.140
NO.15+2.00	-30125.239	-46168.777
NO.15+11.50	-30132.187	-46162.598
NO.16	-30138.403	-46156.501
NO.16+10.00	-30145.717	-46149.681
NO.17	-30153.031	-46142.861

令和6年度 (経路) 社会資本整備総合交付金			
道路改良事業 道路改良工事			
巻 号	1 / 10	平面図	縮 尺 図 示
市道 本曾倉線			
駒ヶ根市中沢本曾倉東			
市 長	課 長	照 査	設 計
駒ヶ根市役所			
設計会社	管理技術者		
測量会社	照査技術者		
調査会社	主任技術者		



標準横断面図



設 計 諸 元 表				
構 造 規 格	4 種 一 級 山 地		交 通 量	観 測
幅 員 構 成	車 道 4.00m、路 肩 0.50m		計 画	年 台 / 24h
設 計 速 度	30km/h		工 種	道 路 改 良
最 小 曲 線 半 径	20 m		現 況	縦 断 勾 配 0.9% ~ 6.1%
勾 配	横 断 2.0% 縦 断 0.9 ~ 6.1 %		幅 員	車 道 3.5 ~ 4.5 m
地 質			況 路 面	ア ス フ ァ ル ト 舗 装
舗 装 厚 決 定 根 拠		舗 装 設 計 便 覧 ( H 1 8 . 2 )		
1 0 年 間 に お け る 平 均 の 大 型 車 1 日 1 方 向 交 通 量 台 / 日 ・ 方 向				
舗 装 計 画 交 通 量		40 以 上 100 未 満 ( 台 / 日 ・ 方 向 ) N 3	信 頼 性 90%	
各 地 点 の 設 計 C B R 値				
設 計 C B R 値 3.0 %		凍 結 深 -- c m		
将 来 舗 装 計 画		施 工 年 度 H 年		
舗 装 厚		舗 装 厚		
設 計 C B R 値 よ り T A 目 標 値 15 c m		設 計 C B R 値 よ り T A 目 標 値 -- c m		
凍 結 深 よ り 42 c m × 0.7 = 30 c m		凍 結 深 よ り		
表 層 工	5 × 1.0 = 5.0	表 層 工		
上 層 路 盤 工	15 × 0.35 = 5.25	上 層 路 盤 工		
下 層 路 盤 工	19 × 0.25 = 4.75	下 層 路 盤 工		
計	39 15.0	計		
置 き 換 え 層	54 c m	置 き 換 え 層	c m	
合 計	93 c m	合 計	c m	
令 和 6 年 度 社 会 資 本 整 備 総 合 交 付 金 道 路 改 良 事 業 土 質 調 査 業 務 委 託 報 告 書 よ り				

令和6年度 (経路)社会資本整備総合交付金				
道路改良事業 道路改良工事				
番	3	10	標準断面図	縮尺 1:50
市道 本曾倉線				
駒ヶ根市中沢本曾倉東				
市長	課長	照査	設計	
駒ヶ根市役所				
設計会社	管理技術者			
	照査技術者			
測量会社	主任技術者			
調査会社	主任技術者			

取付道路②掘削 (土砂) 0.1m3
掘削 (土砂) 1.0 m2
盛土 路肩 0.0 m2
盛土 路床 0.0 m2
置換 車道部 2.7 m2

作業土工
擁壁 床堀 0.0 m2
左 埋戻 0.0 m2
側溝 床堀 0.7 m2
左 埋戻 0.5 m2
置換 床堀 2.5 m2
車道不陸整正 3.0 m2

DL=645.00

掘削 (土砂) 2.1 m2
盛土 路肩 0.0 m2
盛土 路床 0.0 m2
置換 車道部 3.3 m2

作業土工
擁壁 床堀 0.0 m2
左 埋戻 0.0 m2
側溝 床堀 0.6 m2
左 埋戻 0.3 m2
置換 床堀 3.2 m2
車道不陸整正 4.1 m2

DL=643.00

掘削 (土砂) 1.5 m2
盛土 路肩 0.0 m2
盛土 路床 0.4 m2
置換 車道部 3.6 m2

作業土工
擁壁 床堀 0.0 m2
左 埋戻 0.0 m2
側溝 床堀 0.3 m2
左 埋戻 0.1 m2
置換 床堀 2.8 m2
車道不陸整正 3.1 m2

DL=643.00

掘削 (土砂) 1.8 m2
盛土 路肩 0.0 m2
盛土 路床 0.0 m2
置換 車道部 3.4 m2

作業土工
擁壁 床堀 0.0 m2
左 埋戻 0.0 m2
側溝 床堀 0.2 m2
左 埋戻 0.0 m2
置換 床堀 2.8 m2
車道不陸整正 3.3 m2

DL=643.00

NO. 13  
GH=647.78  
FH=647.954

作業土工
擁壁 床堀 4.2 m2
右 埋戻 1.7 m2

取付道路④掘削 (土砂) 0.4m3
掘削 (土砂) 1.3 m2
盛土 路肩 0.0 m2
盛土 路床 1.8 m2
置換 車道部 2.8 m2

作業土工
擁壁 床堀 0.0 m2
左 埋戻 0.0 m2
側溝 床堀 0.8 m2
左 埋戻 0.5 m2
置換 床堀 2.3 m2
車道不陸整正 4.2 m2

DL=645.00

掘削 (土砂) 1.3 m2
盛土 路肩 0.0 m2
盛土 路床 3.9 m2
置換 車道部 2.7 m2

作業土工
擁壁 床堀 0.0 m2
左 埋戻 0.0 m2
側溝 床堀 4.9 m2
左 埋戻 1.8 m2
置換 床堀 2.3 m2
車道不陸整正 0.0 m2

DL=645.00

掘削 (土砂) 1.8 m2
盛土 路肩 0.0 m2
盛土 路床 0.0 m2
置換 車道部 2.4 m2

作業土工
擁壁 床堀 0.0 m2
左 埋戻 0.0 m2
側溝 床堀 0.8 m2
左 埋戻 0.3 m2
置換 床堀 2.6 m2
車道不陸整正 2.6 m2

DL=645.00

取付道路③掘削 (土砂) 0.4m3
掘削 (土砂) 1.2 m2
盛土 路肩 0.0 m2
盛土 路床 0.0 m2
置換 車道部 2.4 m2

作業土工
擁壁 床堀 0.0 m2
左 埋戻 0.0 m2
側溝 床堀 0.7 m2
左 埋戻 0.5 m2
置換 床堀 2.2 m2
車道不陸整正 2.6 m2

DL=645.00

NO. 14+9.50  
GH=648.25  
FH=648.353

作業土工
側溝 床堀 0.9 m2
右 埋戻 0.6 m2

掘削 (土砂) 2.2 m2
盛土 路肩 0.0 m2
盛土 路床 0.0 m2
置換 車道部 3.1 m2

作業土工
置換 床堀 3.1 m2
車道不陸整正 5.7 m2

DL=648.00

掘削 (土砂) 2.5 m2
路肩 0.0 m2
路床 0.0 m2
置換 車道部 2.3 m2

作業土工
擁壁 床堀 1.6 m2
左 埋戻 0.3 m2
置換 床堀 2.3 m2
車道不陸整正 4.3 m2

DL=648.00

掘削 (土砂) 3.0 m2
盛土 路肩 0.0 m2
盛土 路床 0.0 m2
置換 車道部 2.6 m2

作業土工
擁壁 床堀 1.8 m2
左 埋戻 0.3 m2
側溝 床堀 0.0 m2
左 埋戻 0.0 m2
置換 床堀 2.6 m2
車道不陸整正 4.7 m2

DL=648.00

掘削 (土砂) 2.1 m2
盛土 路肩 0.0 m2
盛土 路床 0.0 m2
置換 車道部 2.8 m2

作業土工
擁壁 床堀 0.0 m2
左 埋戻 0.0 m2
側溝 床堀 0.8 m2
左 埋戻 0.3 m2
置換 床堀 2.8 m2
車道不陸整正 5.1 m2

DL=645.00

NO. 16+10.00  
GH=650.59  
FH=650.580

作業土工
側溝 床堀 0.0 m2
右 埋戻 0.0 m2

NO. 15+11.50  
GH=649.48  
FH=649.489

作業土工
側溝 床堀 0.6 m2
右 埋戻 0.3 m2

NO. 15+2.00  
GH=648.90  
FH=648.930

作業土工
側溝 床堀 0.6 m2
右 埋戻 0.3 m2

EC. 6  
GH=648.63  
FH=648.687

作業土工
側溝 床堀 0.4 m2
右 埋戻 0.1 m2

※1：舗装の設置及び範囲は監督員と協議すること。

NO. 13+15.00  
GH=647.94  
FH=648.008

作業土工
擁壁 床堀 12.2 m2
右 埋戻 4.4 m2

石積保護コンクリート  
t=20cm SL=3.8m L=3.9m

間詰めコンクリート  
W=0.50~1.30m L=6.0m

BC. 6  
GH=647.86  
FH=647.967

作業土工
擁壁 床堀 7.5 m2
右 埋戻 4.8 m2

注：上水道は止水栓位置より道路左側と推定（土被りは1.2mと仮定）  
下水道は台帳より標高差を考慮し記載

令和6年度 (緑地) 社会資本整備総合交付金 道路改良事業 道路改良工事
番号 4 10 総尺
市道 本曾倉線
駒ヶ根市中沢本曾倉東
市長 課長 監査 設計
駒ヶ根市役所
設計会社 管理技術者
測量会社 調査技術者
調査会社 主任技術者

S=1 : 100

S=1:100

擁壁背面の裏込土 せん断抵抗角 単位体積重量 支持地盤の定数 擁壁底版と地盤との間の摩擦係数 許容鉛直支持力度(H=3.0製品)	$\phi = 30^\circ$ $\gamma = 19 \text{ KN/m}^3$ $\mu = 0.6$ $q_a = 112 \text{ KN/m}^2$
---	--

S=1:30

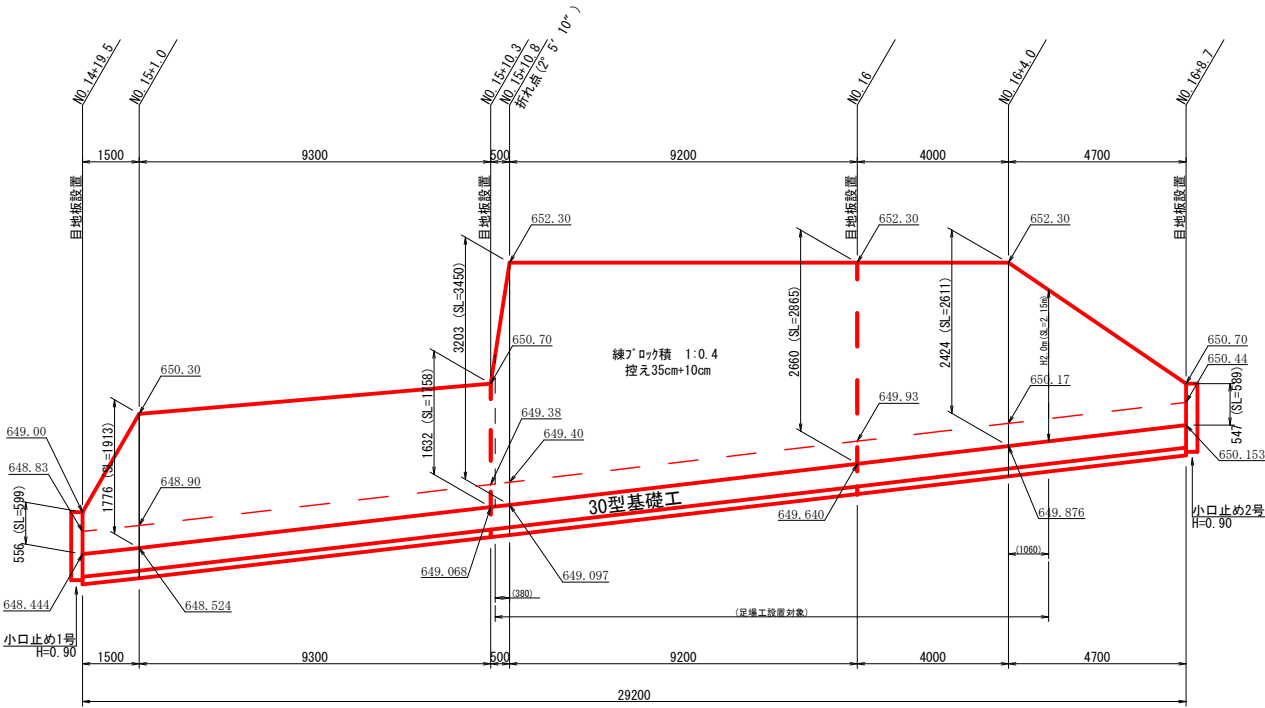
S=1:20

製品名	仕様	寸 法				使用枚数		材 料			
		H (mm)	B (mm)	L (mm)	δ (mm)	基本型 (枚)	カーブ対応 (枚)	基礎コンクリート (㎡)	基礎砕石 (㎡)	基礎型枠 (㎡)	敷き砂 (㎡)
Gr・L-1250	短尺	1250	1250	1350	14	0	1	0.20	2.0	0.3	0.04
Gr・L-1750	標準	1750	1400	2000	34	0	1	0.32	3.2	0.4	0.06
Gr・L-2000	標準	2000	1550	2000	44	0	1	0.35	3.5	0.4	0.07
Gr・L-2250	標準	2250	1650	2000	54	0	1	0.37	3.7	0.4	0.07
Gr・L-2500	標準	2500	1800	2000	64	0	1	0.40	4.0	0.4	0.08
Gr・L-2750	標準	2750	1950	2000	74	0	2	0.86	8.6	0.8	0.17
Gr・L-3000	標準	3000	2100	2000	84	0	2	0.92	9.2	0.8	0.18
合 計						0	9	3.42	34.2	3.5	0.67

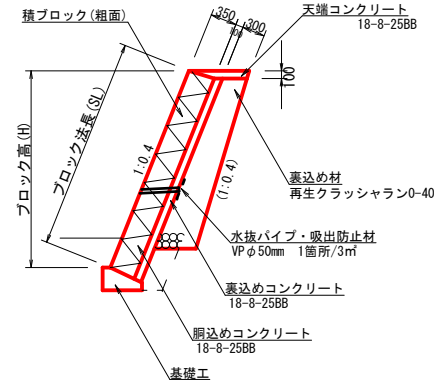
法留工詳細図

練ブロック積 展開図

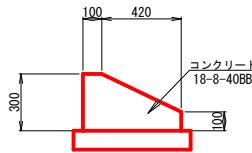
勾配1:0.4 控え35cm 裏コン10cm



練ブロック積（法留）断面図 S=1:50

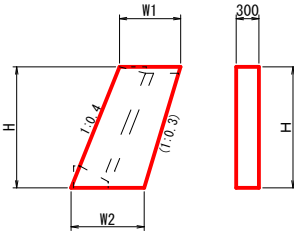


30型基礎工断面図 S=1:20



小口止 S=1:50

(法留)



小口止寸法表

	W1	W2	H
1号	810	900	900
2号	810	900	900

凡 例

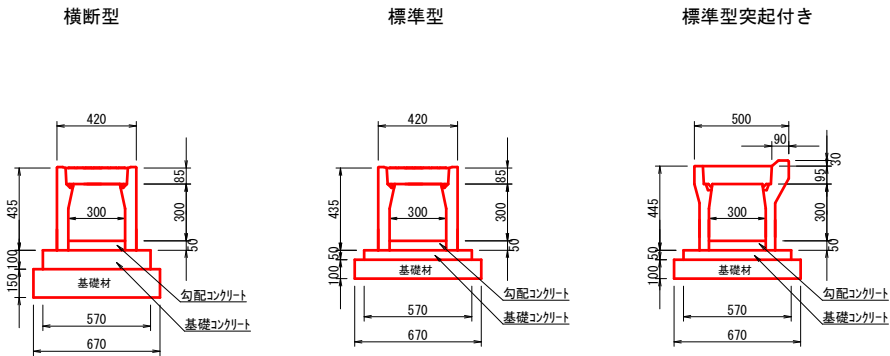
：目地位置(参考)

令和6年度 (補正) 社会資本整備総合交付金				
道路改良事業 道路改良工事				
番	6	10	法留工詳細図	縮尺 図 示
市道 本曾倉線				
駒ヶ根市中沢本曾倉東				
市長	課長	照査	設計	
駒ヶ根市役所				
設計会社		管理技術者		
		照査技術者		
測量会社		主任技術者		
調査会社		主任技術者		



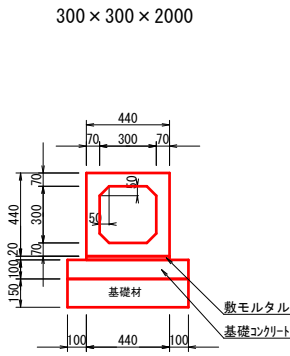
排水施設構造図

自由勾配側溝300型 縮尺=1:20



自由勾配側溝300型			10m当たり材料表				
名称	規格	単位	横断型 数量	標準型 数量	標準型 突起付数量	摘要	
自由勾配側溝	防音タイプ横断型 W300 H300	m	10.0	—	—		
自由勾配側溝	防音タイプ標準型 W300 H300~400	m	—	10.0	—		
自由勾配側溝	防音タイプ縦断型 突起付き W300 H300	m	—	—	10.0		
勾配コンクリート	18-8-25BB	m <sup>3</sup>	0.2	0.2 ~0.3	0.2		
基礎コンクリート	18-8-25BB	m <sup>3</sup>	0.6	0.3	0.3		
基礎材	再生クラッシュラン 0-40mm t=10~15cm	m <sup>2</sup>	6.7	6.7	6.7	横断型 t=15cm 縦断型 t=10cm	
型枠		m <sup>2</sup>	2.0	1.0	1.0		
グレーチング蓋	車道用 L=1.0m	枚	5	1	1		
コンクリート蓋	車道用 L=0.5m	枚	—	8	8		

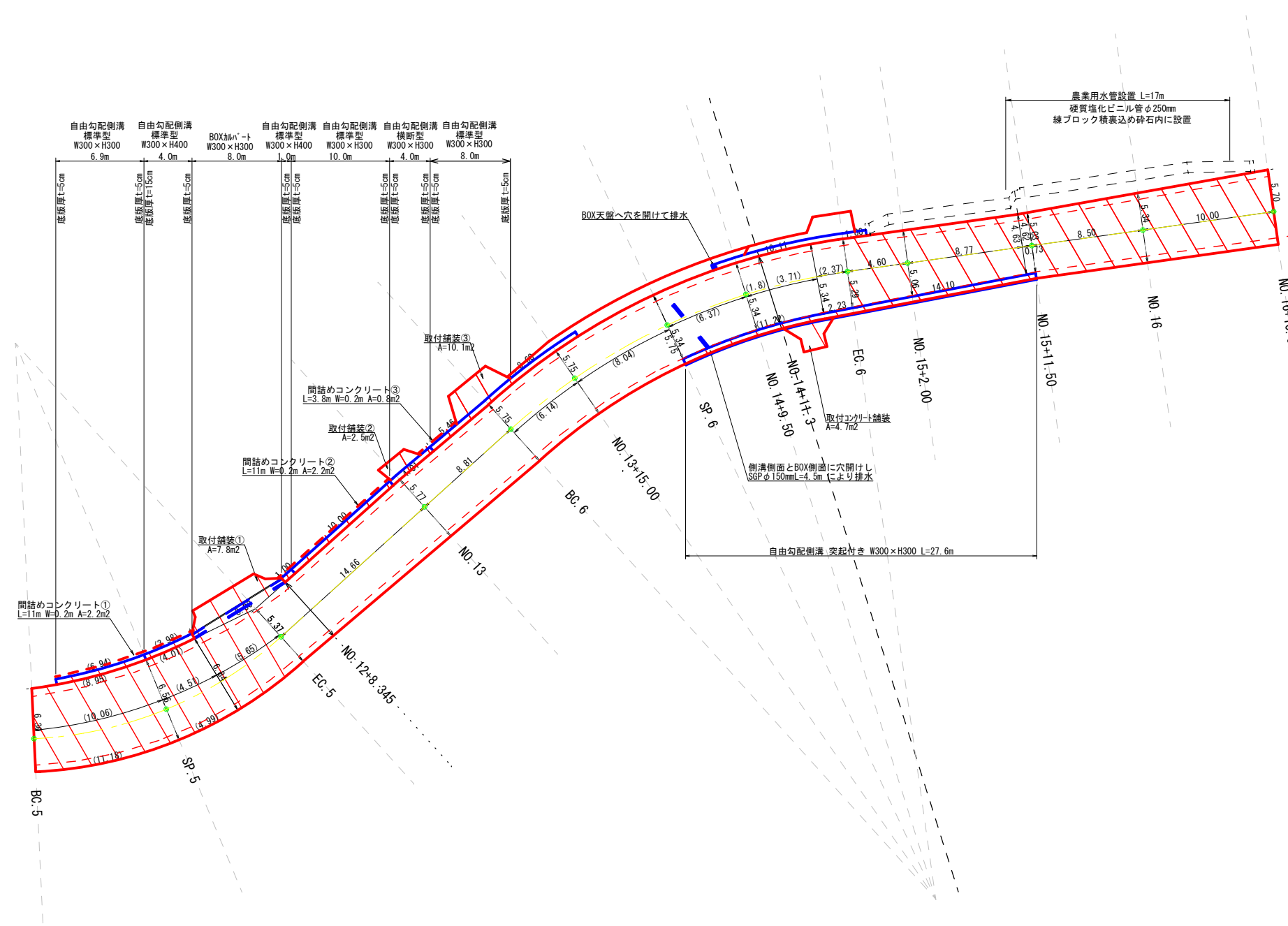
プレキャストボックスカルバート 縮尺=1:20



ボックスカルバート			10m当たり材料表				
名称	規格	単位	数量			摘要	
ボックスカルバート	W300 H300 L2000	本	5.0				
敷モルタル	1:3BB	m <sup>3</sup>	0.1				
基礎コンクリート	18-8-25BB	m <sup>3</sup>	0.6				
基礎材	再生クラッシュラン 0-40mm t=15cm	m <sup>2</sup>	6.4				
型枠		m <sup>2</sup>	2.0				

令和6年度 (繰越) 社会資本整備総合交付金															
道路改良事業 道路改良工事															
番 号	7 10	排水施設構造図						縮 尺	1 : 20						
市道 本曾倉線															
駒ヶ根市中沢本曾倉東															
市 長	課 長		照 査		設 計										
駒ヶ根市役所															
設計会社		管理技術者													
		照査技術者													
測量会社		主任技術者													
調査会社		主任技術者													

舗装・排水施設展開図 縮尺=1:200

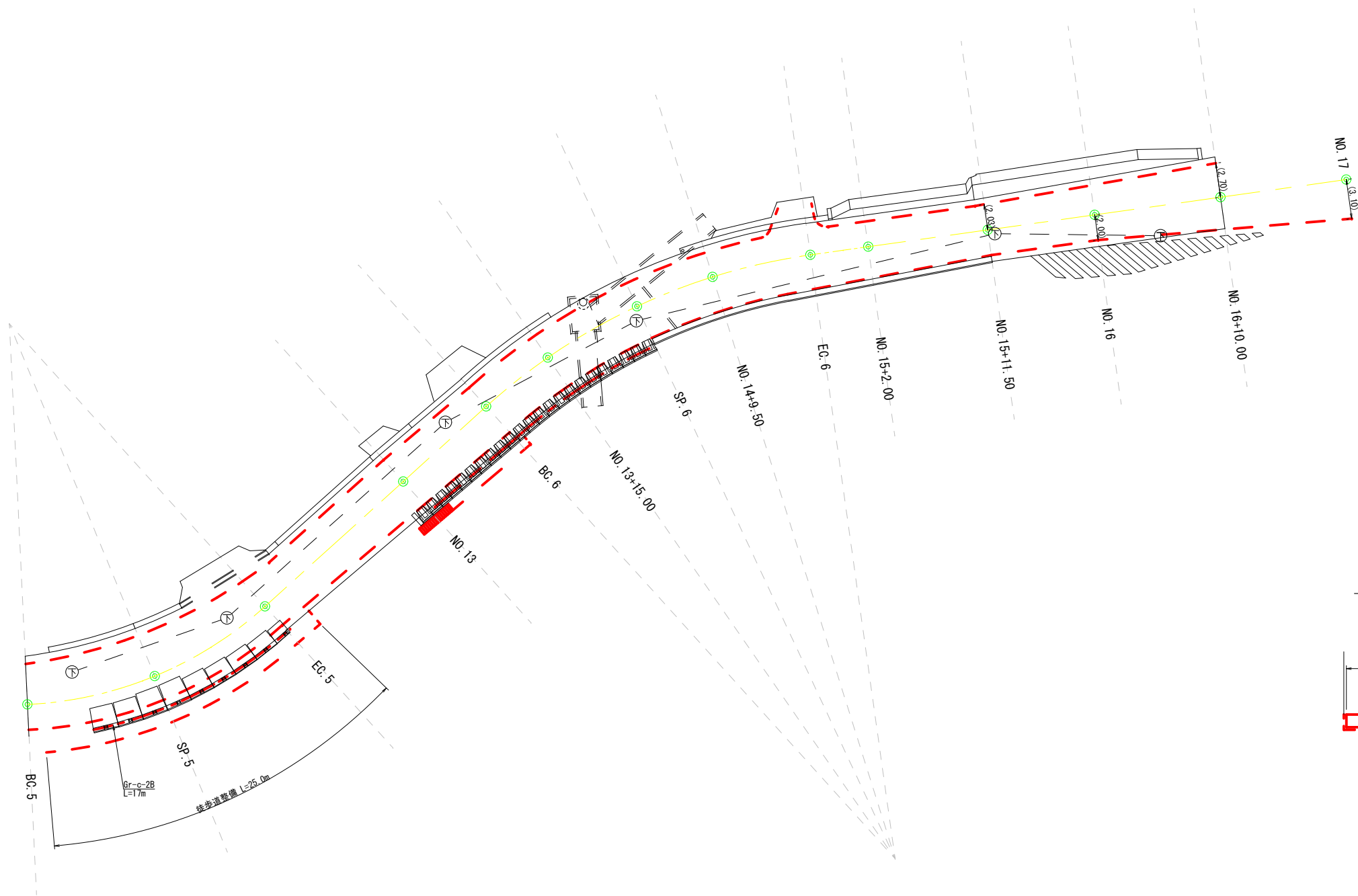


令和6年度 (繰越) 社会資本整備総合交付金			
道路改良事業 道路改良工事			
番号	8 / 10	舗装展開図	縮尺 図 示
排水設備展開図			
市道 本曾倉線			
駒ヶ根市中沢本曾倉東			
市長	課長	照査	設計
駒ヶ根市役所			
設計会社		管理技術者	
		照査技術者	
測量会社		主任技術者	
調査会社		主任技術者	

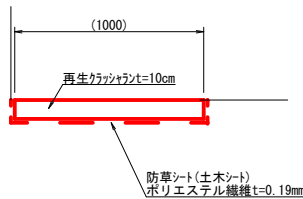


道路附属物展開図

縮尺=1:200



徒歩道整備断面図 1/20



令和6年度 (緑越)社会資本整備総合交付金 道路改良事業 道路改良工事						
番号	9 / 10	道路付属物展開図		縮尺	図 示	
市道 本曾倉線						
駒ヶ根市中沢本曾倉東						
市長		課長		照査		設計
駒ヶ根市役所						
設計会社				管理技術者		
				照査技術者		
測量会社				主任技術者		
調査会社				主任技術者		

scale = 1 : 500

中心線座標—暫表			X		
站名	X座標	Y座標	站名	X座標	Y座標
NO.1	-29916.795	-46357.539	BC.4	-30032.005	-46271.616
NO.2	-29908.378	-46359.397	BC.5	-30037.622	-46270.675
NO.3	-29908.379	-46359.397	BC.6	-30044.363	-46279.611
SP.1	-29907.660	-46354.329	SP.4	-30047.637	-46267.570
NO.1	-29909.636	-46320.262	NO.9	-30056.110	-46263.293
NO.2	-29917.672	-46313.044	EC.4	-30061.624	-46259.503
NO.3	-29923.109	-46310.361	EC.5	-30072.151	-46251.304
NO.1+7.0	-29925.800	-46309.034	NO.10+10.0	-30078.062	-46245.248
NO.2+10.0	-29934.768	-46304.610	NO.11	-30087.973	-46239.151
NO.3	-29943.735	-46300.185	NO.5	-30091.689	-46236.257
NO.3+2.0	-29945.529	-46299.300	NO.11+4.0	-30098.056	-46229.520
NO.3+3.0	-29946.874	-46298.630	SP.5	-30098.619	-46229.610
BC.2	-29951.190	-46296.508	NO.12	-30100.942	-46224.276
NO.3+11.0	-29953.591	-46295.290	NO.5	-30102.858	-46219.208
SP.2	-29958.059	-46292.910	NO.12+10.0	-30105.407	-46208.962
NO.4	-29961.473	-46291.863	NO.13	-30105.853	-46209.313
BC.2	-29964.745	-46288.983	BC.6	-30107.815	-46198.326
NO.3	-29972.114	-46284.411	NO.13+15.0	-30109.580	-46190.395
NO.5	-29978.723	-46280.763	NO.14	-30111.553	-46185.803
SP.3	-29983.918	-46278.767	SP.6	-30113.031	-46183.006
NO.6	-29986.084	-46278.064	NO.14+10.0	-30114.566	-46179.560
NO.6	-29997.942	-46273.664	EC.6	-30121.873	-46171.915
NO.7+5.0	-30017.802	-46273.304	NO.18	-30123.776	-46170.140
NO.7+10.0	-30022.767	-46272.714	NO.15+2.0	-30125.299	-46168.777
	-30027.732	-46272.123	NO.15+11.50	-30127.187	-46162.298
			NO.16	-30138.403	-46158.501
			NO.16+10.0	-30145.717	-46149.681
			NO.17	-30153.031	-46142.860

